

# Ricambi e accessori BMW



## Istruzioni di montaggio del kit ALLARME ACUSTICO

Cat. 99 99 2 162 590

### Sistema applicabile alle vetture:

Serie 3 E90

Serie 3 E91

Serie 3 E92

---

**Sistema allarme acustico autoalimentato con protezione volumetrica ad ultrasuoni**

Le informazioni tecniche incluse nel seguente manuale sono da ritenersi puramente indicative e l'azienda produttrice non si assume alcuna responsabilità relativamente alle stesse.

Il personale tecnico preposto all'installazione è tenuto a verificare con la dovuta diligenza e sotto la propria responsabilità le informazioni riportate a secondo il tipo di vettura (es. punti di connessione specifici del modello).

# INDICE

1. Note generali.
2. Vista dei componenti del kit e delle parti originali.
3. Vista generale del cablaggio.
4. Norma d'installazione
5. Stesura e collegamento del cablaggio
6. Posizionamento e collegamento ALLARME / ANTISOLLEVAMENTO / SIRENA.
7. Posizionamento e collegamento del pulsante cofano.
8. Posizionamento e collegamento del modulo ad ultrasuoni.
9. Posizionamento e collegamento del LED.
10. Collaudo.

## 1. NOTE GENERALI

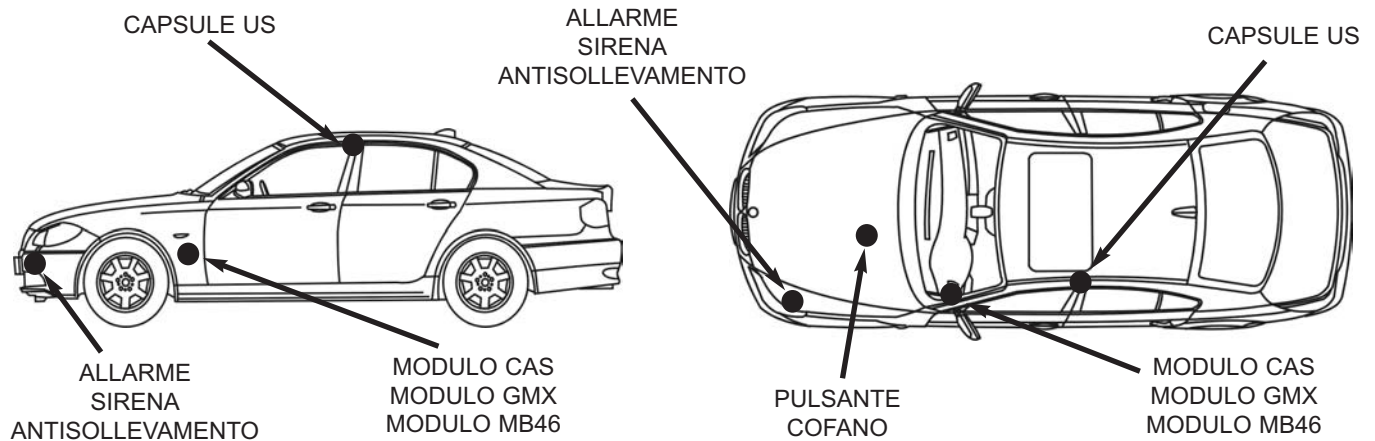
L'impianto di allarme è dedicato alle vetture E90 senza modulo DWA installato di origine.

Il kit si compone dei seguenti moduli:

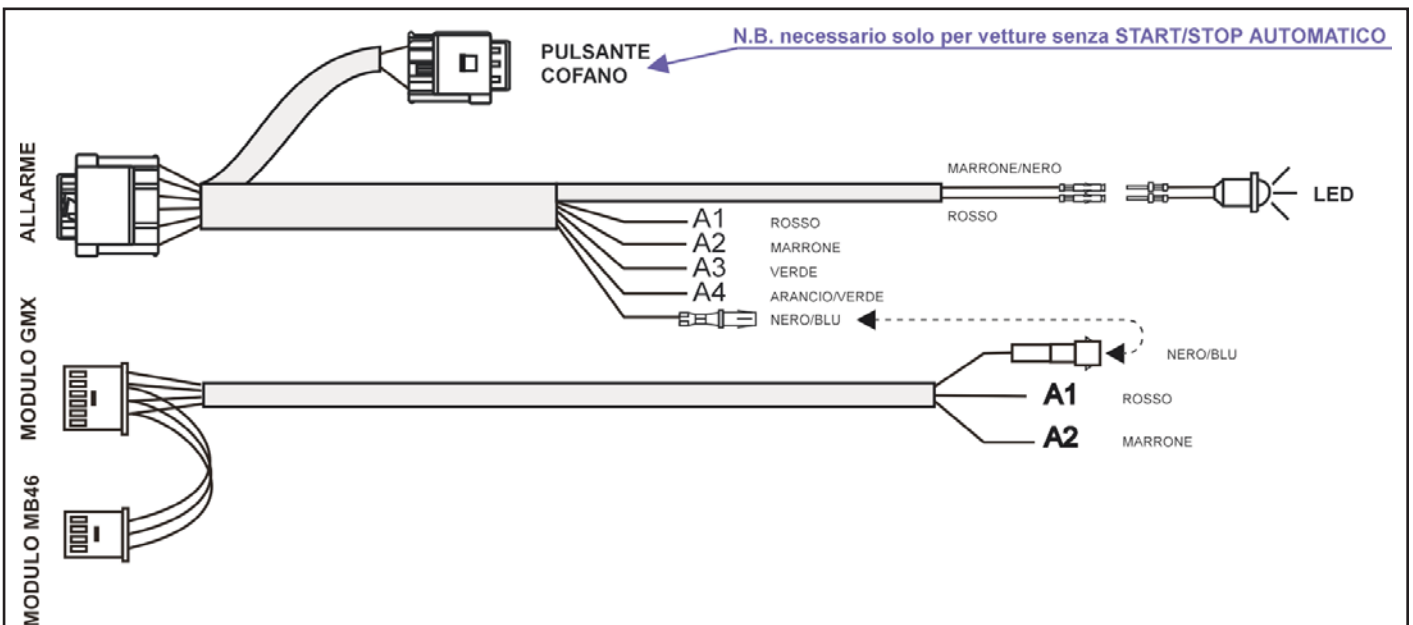
- \* modulo ultrasuoni per la protezione volumetrica
- \* allarme con integrato il modulo antisollevamento e la sirena
- \* LED per la segnalazione di stato

## 2. VISTA DEI COMPONENTI DEL KIT E DELLE PARTI ORIGINALI

La seguente figura indica la logistica di posizionamento delle parti interessate all'installazione del sistema.

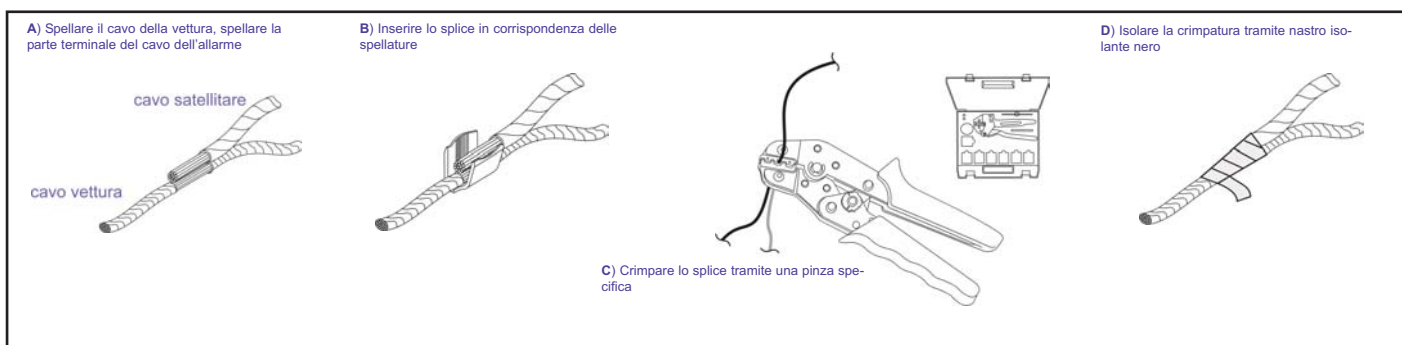


## 3. VISTA GENERALE DEL CABLAGGIO



## 4. NORME D'INSTALLAZIONE

Per le connessioni all'impianto della vettura, è consigliato effettuare la crimpatura del filo utilizzando gli splice inseriti nel kit e isolando la giuntura tramite nastro isolante o guaina termorestringente



## 5. STESURA E COLLEGAMENTO DEL CABLAGGIO AL MODULO CAS

**Prima di procedere ai collegamenti è opportuno scollegare la batteria della vettura.**

- \* Smontare il passaruota anteriore sinistro e sganciare il paraurti nella parte sinistra. Partire a stendere il cablaggio dalla traversa metallica posta sotto al paraurti.
- \* Stendere il cavo LED e i cavi di connessione passando attraverso il passacavo originale (foto 1) posto di fianco al filtro abitacolo lato guida fino ad arrivare nei pressi del modulo CAS posto a sinistra del piantone sterzo. (foto 2)
- \* Stendere il cavo del pulsante cofano fino ad arrivare nei pressi della copertura plastica filtro abitacolo lato guida.
- \* Stendere il cavo del modulo MB46 e connetterlo al modulo.
- \* Stendere il cavo del LED (se si installa il led fornito nel kit) fino ad arrivare nei pressi della leva cambio o fino allo specchietto retrovisore se si utilizza il led originale.
- \* Connettere il LED fornito nel kit o quello originale sostituendo lo specchio retrovisore. (vedi capitolo relativo)
- \* Individuare il connettore nero a 41 poli (X13376) del modulo CAS, e collegare i cavi MARRONE, ROSSO, VERDE e ARANCIO/VERDE, seguendo la tabella. (foto 2)
- \* Connettere insieme i fili NERO/BLU. (vedi vista generale del cablaggio)

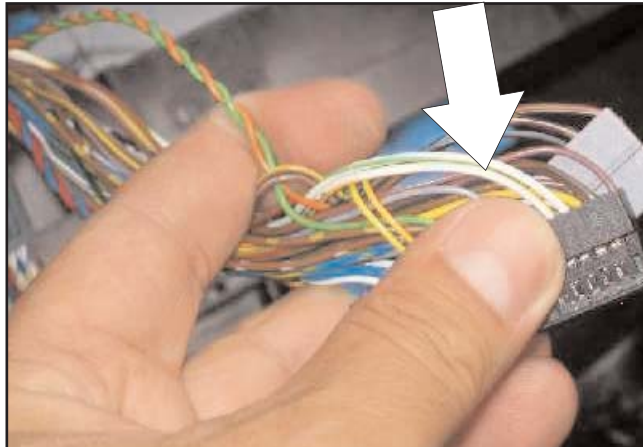
Tabella collegamenti

VOCE	COLORE CAVO	COLLEGAMENTO AL MODULO CAS	FUNZIONE
A1	ROSSO	Filo ROSSO/VERDE X13376 pos.n°34	Positivo +30
A2	MARRONE	Filo MARRONE X13376 pos.n°25	Negativo GND
A3	VERDE	Filo VERDE X13376 pos.n°26	CAN L
A4	ARANCIO/VERDE	Filo ARANCIO/VERDE X13376 pos.n°35	CAN H

FOTO N°1



FOTO N°2



## 6. POSIZIONAMENTO E COLLEGAMENTO DELL'ALLARME

Installare l'allarme rispettando i seguenti punti:

1. Installare la staffa praticando un foro da 6,5mm. sulla traversa metallica posta dietro al paraurti anteriore, per evitare corrosioni proteggere il foro con antiruggine.(foto 3)
2. Fissare la staffa attraverso i bulloni e dadi forniti nel kit.
3. Fissare l'allarme nella posizione raffigurata. (foto 4)
4. Connettere il cablaggio precedentemente installato.

FOTO N°3

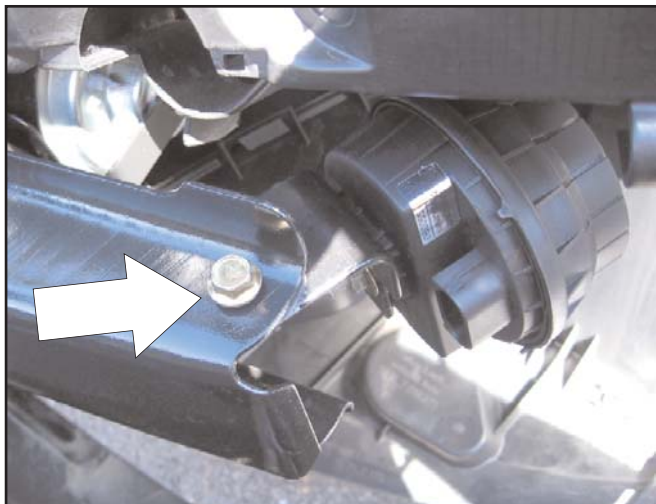


FOTO N°4



## 7. POSIZIONAMENTO E COLLEGAMENTO DEL PULSANTE COFANO (solo per vetture senza funzione start/stop automatico)

**N.B.** Le vetture con sistema **start/stop automatico** hanno installato d'origine il pulsante controllo apertura vano motore (pulsante cofano), in questo caso **non** collegare la diramazione pulsante cofano del cablaggio allarme. Fascettarlo e lasciarlo scollegato, la funzione di protezione è gestita tramite informazione su rete CAN-BUS.

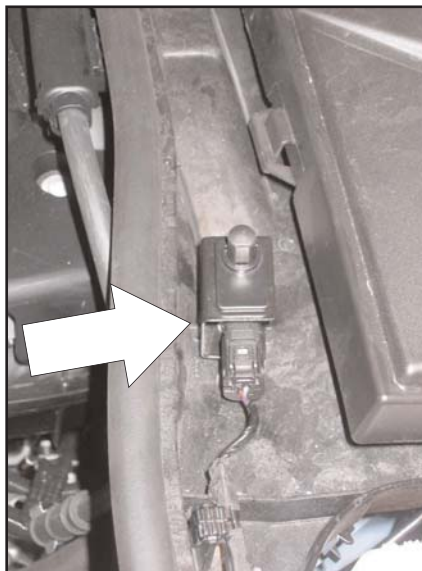
**Per collegare il pulsante nelle vetture senza funzione start/stop automatico procedere come segue:**

1. Installare la staffa fornita nel kit nella posizione indicata nella foto sulla copertura plastica del filtro abitacolo lato guida (foto 5)
2. Inserire il pulsante cofano nell'apposita sede sulla staffa. (foto 6)
3. Connettere il cablaggio precedentemente installato al pulsante.

FOTO N°5



FOTO N°6





## **8. POSIZIONAMENTO E COLLEGAMENTO DEL MODULO US**

Fissare con il velcro fornito nel kit il modulo MB46 e il modulo GMX nei pressi della centralina CAS. (foto 7)  
Installare come rappresentato il modulo capsule sul montante centrale lato guida scegliendo l'ideale copertura a seconda del colore degli interni vettura. (foto 8)

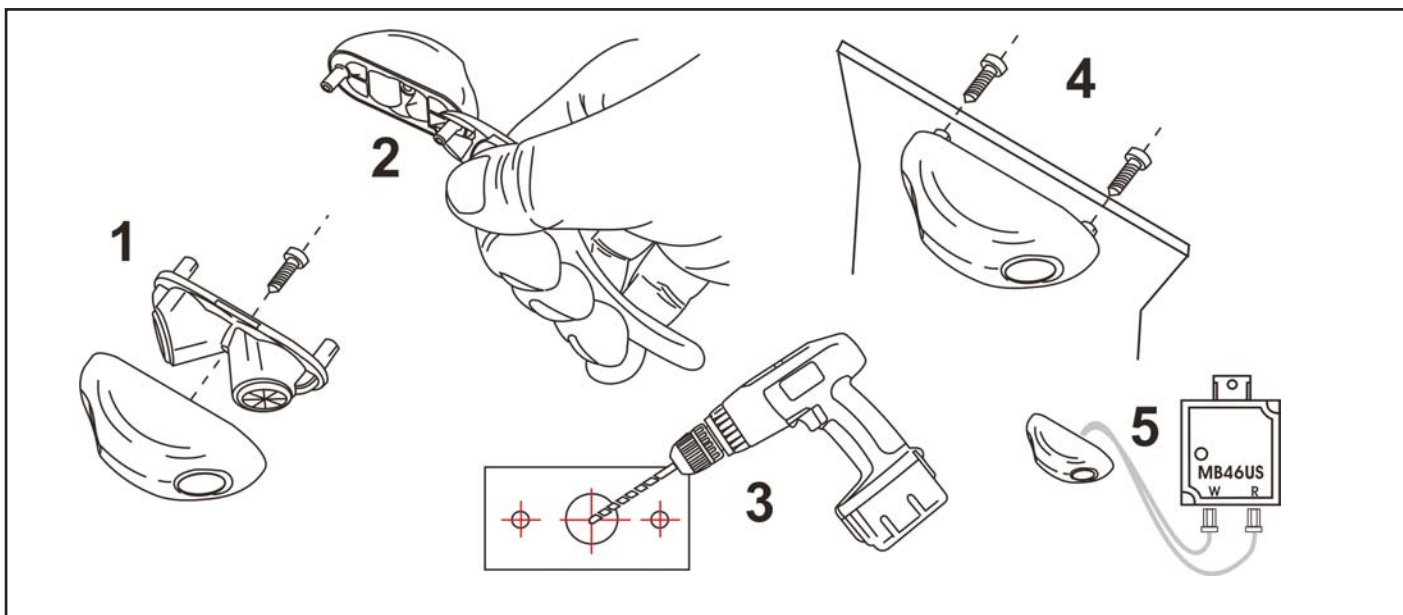
**FOTO N°7**



**FOTO N°8**



- 1) Fissare la copertura capsule tramite la vite in dotazione.
- 2) Tagliare con un tronchesino i supporti prestole.
- 3) Individuare la posizione sul montante e attaccare la dima adesiva, forare come rappresentato sulla stessa.
- 4) Bloccare il modulo capsule al montante tramite le due viti e rondelle in dotazione.
- 5) Collegare i cavi ROSSO e BIANCO delle capsule al modulo MB46 come descritto sull'etichetta superiore.



## **9. POSIZIONAMENTO E COLLEGAMENTO DEL LED**

Il cablaggio è predisposto per l'applicazione del LED fornito nel kit o l'applicazione del LED originale sostituendo lo specchio retrovisore qualora non fosse già previsto di serie o collegandosi al connettore originale qualora fosse già previsto.

### **LED fornito nel kit:**

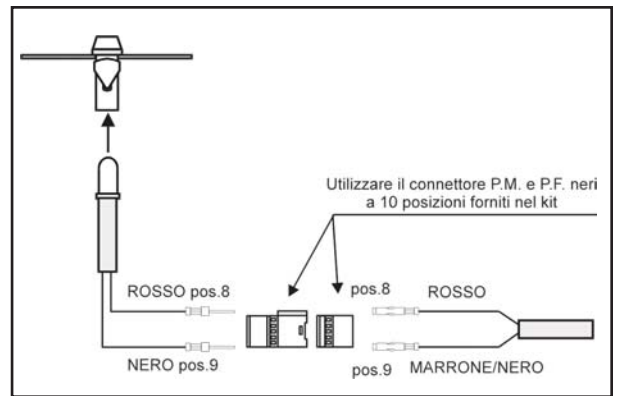
Forare con una punta da 6 mm. la copertura plastica della cuffia leva cambio (vetture con cambio automatico) o il frontalino dei comandi climatizzazione ed inserire il supporto del LED, successivamente infilare il LED dalla parte sottostante del supporto come da disegno.

Collegare attraverso il connettore nero a 10 posizioni fornito nel kit il filo ROSSO del LED al filo ROSSO del cablaggio e il filo NERO del LED al filo MARRONE del cablaggio, infilandoli rispettivamente nelle posizioni 8 e 9 come indicato nel disegno.

FOTO N°9



FOTO N°10



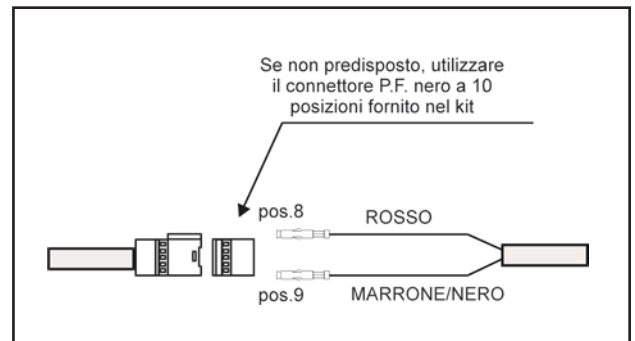
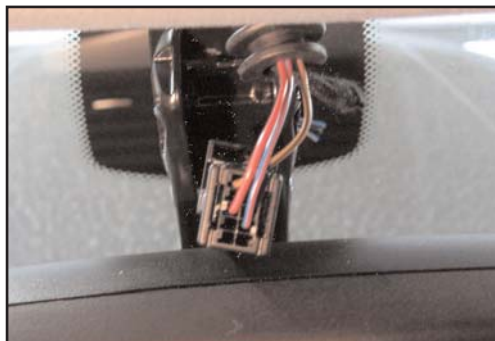
**LED originale:**

Se non già previsto di serie, sostituire lo specchio retrovisore con uno predisposto con il LED DWA. Connettere i faston del cablaggio nel connettore rispettivamente nelle posizioni 8 e 9 come indicato nel disegno.

FOTO N°11



FOTO N°12



## 10. COLLAUDO E TARATURA

**NOTA:**

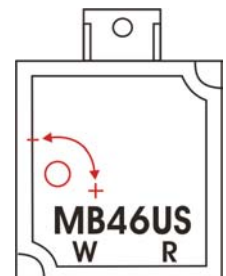
Per quanto riguarda il funzionamento del radiocomando e ai tempi d'intervento riferirsi al manuale uso e manutenzione della vettura, sezione comandi "Impianto d'allarme".

1. Inserire l'allarme tramite tasto LOCK del radiocomando.
2. Verificare l'accensione della spia led e degli indicatori di direzione.
3. Attendere circa 80 secondi e procedere lentamente al sollevamento della vettura attraverso il martinetto in dotazione alla stessa verificando che il sistema vada in allarme. Disinserire tramite il tasto UNLOCK del radiocomando.

4. Abbassare un finestrino anteriore della vettura. Inserire l'allarme e attendere circa 20 secondi. Introdurre un braccio muovendolo orizzontalmente dal dietro verso avanti e verificare l'avvenuto allarme. Disinserire tramite il tasto UNLOCK del radiocomando.

**N.B. Qualora necessario, è possibile effettuare un adeguamento della sensibilità ruotando il trimmer posto sulla parte superiore del modulo MB46**

5. Inserire l'allarme e attendere circa 10 secondi. Aprire il baule tramite la chiave meccanica e verificare l'avvenuto allarme. Disinserire tramite il tasto UNLOCK del radiocomando.



6. Aprire il cofano e alzare il tasto del pulsante cofano. inserire l'allarme e attendere 10 secondi. Schiacciare e rilasciare il pulsante cofano e verificare l'avvenuto allarme. Disinserire tramite il tasto UNLOCK del radiocomando.

---

**Meta System S.p.A.** – Cap. Soc. 9.263.898,00 € i.v. – N° Reg. Impr. – Partita I.V.A. e Codice Fiscale 00271730350 – N° R.E.A. 120639

Sede Legale – Head Office: Via Majakovskij, 10/b/c/d/e – 42100 REGGIO EMILIA (ITALY) – Telefax +39 0522 308382 - Tel. +39 0522 364111  
E-mail: [info@metasystem.it](mailto:info@metasystem.it) - Soggetta a direzione e coordinamento di MetaSystem Group S.p.A. - Web: [www.metasystem.it](http://www.metasystem.it)

**COMPANY WITH QUALITY SYSTEM  
CERTIFIED BY DNV**  
**== ISO 9001:2000 ISO/TS16949 ==**